

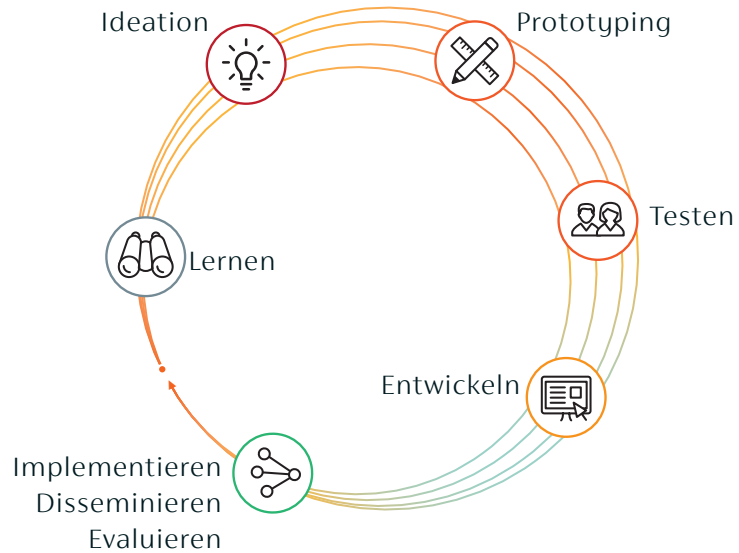


Was	<p>Wir machen Wissen verständlich, Services, Prozesse, digitale Produkte menschlich und Marken erkennbar.</p> <p>Der Branchen - Schwerpunkt liegt im Gesundheitswesen, bei Stiftungen und Vereinen. Unsere Methoden sind in wissenschaftlichen Projekten entstanden und evaluiert. Thematisch stehen Informationskampagnen, die Vermittlung von wissenschaftlichen Inhalt als Transferleistung zwischen Wissenschaft und Laien sowie die Full-Service Betreuung bei allen markenrelevanten-Aspekten der Kommunikation im Fokus. Von digitalen bis analogen Produkten oder auch Services.</p> <p>BITV 2.0 gehört bei uns zum guten Ton, genau wie qualitätssichernde Maßnahmen z.B. durch ausgebildete Lektoren für barrierefreie Sprache oder ein professionelles Satzkorrektorat.</p>
Sie & Wir	Wir streben eine partnerschaftliche Zusammenarbeit mit Ihnen an – immer den Nutzer und die Nutzerin im Blick. Dazu gehören bei uns grobe Zeitpläne zur Definition von Meilensteinen und Endpunkten, Entscheidungs-Protokolle, Status-Berichte und und klare Kommunikation.
Das sagen unsere Kunden	<p>„Bei Lindgrün kann man sich darauf verlassen, dass man <b>ein durchdachtes, hervorragendes Arbeitsprodukt</b> bekommt – und dies verlässlich im <b>abgesprochenen Zeitrahmen</b>.“  <b>Prof. Dr. Petra Gastmeier, Charité - Universitätsmedizin Berlin</b></p> <p>„Danke für die hervorragende Zusammenarbeit mit dem gesamten Team von Lindgrün. Das überarbeitete <b>Erscheinungsbild</b>, vom <b>Logo</b> über den <b>Jahresbericht</b>, vom <b>Kongressstand</b> bis zur neu entwickelten <b>responsiven Webseite</b> unterstützt die Deutsche Gesellschaft für Pneumologie und Beatmungsmedizin in ihrer Kommunikation: wer sind wir und wofür stehen wir.“  <b>Prof. Dr. Berthold Jany Pastpräsident DGP</b></p> <p>„Der Wissenstransfer ist umso effizienter je anschaulicher, strukturierter, kreativer und überraschender die Inhalte aufbereitet und je mehr Sinne angesprochen werden. Ein exzellentes Beispiel hierfür ist ‚Der Schweine-PodCast: Wissen auf die Ohren‘ mit den vertiefenden <b>Broschüren</b>“  <b>Dr. Antina Lübke-Becker Veterinary Faculty, Freie Universität Berlin</b></p>
Unternehmen	<p><b>Form:</b> GmbH  <b>Leitung:</b> Wolfgang Hanke, Regina Hanke  <b>Gründungsjahr:</b> 2001</p>
Team	Unser Team bündelt Kompetenzen aus qualitativen und quantitativen Erhebungsmethoden, Analysen, Design Recherche, Design-Strategie, Content-Strategie, UX & UI, Typographie, Illustration, Coding, Text, Animation, Sound, Fotografie, Medizin, Visualisation und Realisation.
Büro	<p>Waldenserstraße 2-4 • 10551 Berlin  Tel 030 39903400 • eMail: r.hanke@lindgruen-gmbh.com  Web: lindgruen-gmbh.com</p>
Damit machen wir Umsatz	<p>Digitale Produkte  Informationsdesign und Kampagnen  Behavior Design  Marken-Entwicklung und Kommunikation  Print Produkte  Nutzer*inforschung (incl. User Research &amp; Innovations-Workshops)</p>
Wissenschaftliche Projekte	<p><b>InfectControl 2020:</b> Konsortialpartner (<a href="http://www.infectcontrol.de">www.infectcontrol.de</a>)  <a href="http://www.rai-projekt.de">www.rai-projekt.de</a>  <b>RAI-Niedergelassene Hausärzte:</b> Qualitative Erhebungen, Ideation, Entwicklung, Implementierung, Evaluation  <b>RAI- Intensivstation und Chirurgie:</b> Qualitative Erhebungen, Ideation, Entwicklung,  <b>RAI - Schweinehaltende Unternehmen und Tierärzte:</b> Qualitative Erhebungen, Ideation, Entwicklung, Implementierung, Evaluation  <a href="http://www.thüringen-impft.de">www.thüringen-impft.de</a>  <b>impfen 60+ :</b> Forschungspartner, Qualitative Erhebungen, Federführende Kampagnenentwicklung und Management, Evaluation</p>

Wie arbeiten wir?

Wir entwickeln Lösungen. Dabei reichen die Themen und Fragestellungen von: 'Wie verändern wir den Antibiotikaeinsatz', über 'Wie steigern wir mit Informationen die Impfquote bei 60+' bis zu 'Wie bekomme ich mein Thema auf die politische Agenda'. Dafür entwickeln wir Evidenz-informiert mit Designmethoden Kampagnen, Interventionen, Artefakte und Prozesse.

Methode



Phase 1: Lernen & Erkennen



Ziel ist es, die Potentiale für Lösungen der jeweilige Problemstellung oder Aufgabe zu finden, die Zielgruppe zu erfassen, Anknüpfungspunkte für Verhaltensänderungen aufzudecken und Akteure partizipativ einzubeziehen. Neben den Methoden der Desktop-Recherche nutzen wir Explorative Methoden wie z.B. Design Research, Qualitative Erhebungen wie z.B. Design Thinking Workshops oder leitfadengestützte Interviews, Quantitative Methoden wie Fragebogen, Online-Surveys oder CATI.

Phase 2-4: Ideation, Entwickeln und Ausarbeiten



**Phase 2: Konzeption**

Abhängig von der Aufgabenstellung entwickeln wir lösungs- und handlungsorientierte Ideen, Konzepte und integrieren diese in User Journey und Rapid Prototyping.

**Phase 3: Entwurf**

Die Entwicklung von Prototypen unabhängig ob digitale oder analoge Produkte. Bevorzugt validieren und optimieren wir diese durch Nutzertests im iterativen Designprozess.

**Phase 4: Ausarbeitung**

Immer besser werden – in dieser Arbeitsphase fließen alle Erkenntnisse zusammen und die Ausarbeitung mit allen Aspekten wird durchgeführt. Wir übernehmen dabei auch die Steuerung von Drittlieferanten.

Phase 5: Implementierung



**Phase 5:**

Meist ist es mit dem erstellten Produkt, dem Service oder der entwickelten Kampagne nicht getan. Fragen reichen von „Wie gehe ich damit um?“ über „Wie pflege ich die Webseite?“ bis zu „Wer bekommt wann wie welche Information oder Material?“ Schulungen und Projektmanagement helfen dabei.

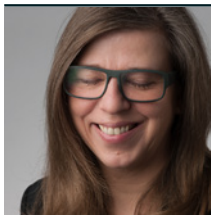
**Phase 6:**

Mit Betreuung und Dissemination begleiten wir. Evaluation wird bereits in Phase 1 & 2 definiert um entsprechende Endpunkte und Methoden zur Qualitätssicherung zu etablieren.

Honorare

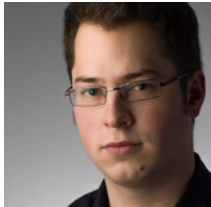
Unsere Honorarsätze richten sich nach dem Berufsverband der Deutschen Kommunikationsdesigner. Nutzungsrechte werden projektbezogen verhandelt. Der ø Honorarsatz liegt bei 95€. Fremdkosten, wie z.B. Druck werden gesondert berechnet. Gerne erörtern wir, wie unsere Preise sich zusammensetzen.

## Wer wir sind



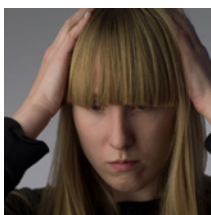
Regina Hanke, M.A.: Design Director und Strategie

Recherche, strategische Konzepte und Projektmanagement – in ihrem ersten Job nach dem Studium in London lernte sie, dass gute Ideen sich durchsetzen und „design with a twinkle“ eine Haltung ist. Als Gestalterin von Prozessen, Wissen und Marken versucht Sie Relevanz für die Nutzer\*innen zu schaffen, die Komplexität niedrig zu halten und mit überraschenden Lösungen Erfolge zu erzielen.



Lukas Klimmek: Senior-Designer

Er hat ein Faible für Daten, Typografie und Designsysteme. Damit das letzte Kerning auch auf der Webseite noch stimmt.



Kasia Suchecka: Design

Gestaltet – mit einem scharfen Auge für Details und mit viel Leidenschaft für Ästhetik.



Anne Meyer: Satz und Reinzeichnung

Ein hoher Qualitätsanspruch und die Liebe zum Detail sind Grundlagen für eine gute Reinzeichnung. Neben der Aufbereitung für die unterschiedlichsten Druckverfahren liegt ihr Hauptaugenmerk auf der Feinarbeit nach typografischen und ästhetischen Gesichtspunkten.



Dr. Sybille Strobel: Lektorat, Satzkorrektur, Barrierefreie Sprache, Faktencheck

Die letzte Instanz wenn es um das Einhalten verbindlicher Formulierungen, Schreibweisen, Grammatik oder dem ‘entschwurbeln’ von Texten geht. Sie sorgt dafür, dass Register stimmen und Indizes angelegt werden. Durch Ihre Zusatzqualifikation für Barrierefreie Sprachen stellt unterstützt Sie darin BITV 2.0 konforme digitale oder analoge Produkte zu erstellen.



Wolfgang Hanke: Geschäftsführer

Fotografie, entwickelt und programmiert Datenbanken und digitale Strategie – seit mehr als 25 Jahren vermittelt er zwischen digitalen Anforderungen und gestalterischem Willen. In unserem Studio fotografiert er alles, was nicht wegrennt.



Hans-Jörg Rüstemeier: Code

Hervorragender Frontend-Developer der auch das Backend im Griff hat. Datenbanken sind normal.

Er vereint gestalterisches Verständnis mit Wissen um Code. Vieles was im Frontend einfach für die Nutzer\*innen ist, bedeutet im Backend viel Programmierung.

Dr. Gregor Mirwa: Medizinische Beratung und Text

Gestandener Arbeitsmediziner mit Gespür für Text und Inhalt.

Dr. Peter Berning: Niedergelassener Internist

Facharzt Innere Medizin und unsere erste Anlaufstelle um Projekte und Ideen im ärztlich-medizinischen Bereich zu evaluieren oder zu testen.



Ulrich Kraft: Ausgezeichnet mit mehreren Journalistenpreisen.

Sofern Sie schon mal Informationen zu Krankheiten im Internet gelesen haben, kennen sie wahrscheinlich seine Texte.

## Technik

Computer	8 Macintosh Arbeitsplätze, 3 Windows Arbeitsplätze
Software	Adobe CC Office 2016 (Versionen bis 2010) Apple Office 2017 Projektcenter (4D basiertes geschlossenes Datenbanksystem zur Projektsteuerung und Buchhaltung)
Kommunikation	Videokonferenzen (Bluejeans) Slack Telefon & eMail
Equipment	Farbmanagementsystem (X-rite) in Proofdruckqualität Scanner Laser Drucker 3D Drucker Tintentrahl A1 Schneideplotter
Fotografie	Hasselblad Mittelformat Sinar Großformat Leica M Profoto Blitzanlagen FotoStudio
Server	Apple Server zweimal Firewall gesichert über Cisco Router Thecus NAS rund 40 TB USV Unterberechnungsfreie Stromversorgung
Datenbank	4D Datenbanken
Sonstiges	Pinwände, Tafeln, Kaffeautomat – alles was wir benötigt um zu arbeiten
Büro	230qm mit Kappendecken, Perfekt für Workshops und zum Arbeiten
Hund	14 Jahre alt

**Wir hoffen ihr Interesse geweckt zu haben.**

**Ihr Kontakt:**

Regina Hanke // Lindgrün GmbH

Waldenserstrasse 2 - 4

10551 Berlin

030 399 03 400 // [hallo@lindgruen-gmbh.com](mailto:hallo@lindgruen-gmbh.com)

**LINDGRÜN**

